



WIDOPAN-Abdichtungssysteme

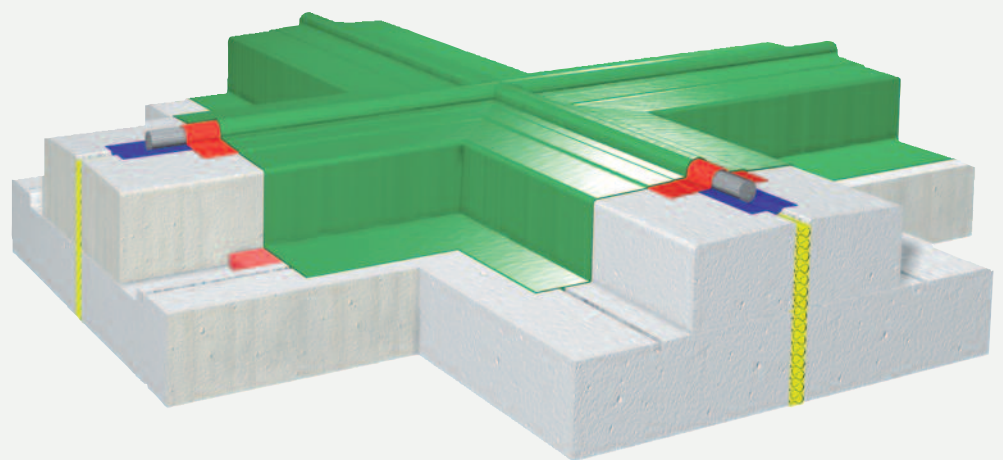


Die Kunst der Fuge

Dehnfugen

Produktinformationen

Anwendungen



*Besser flüssig abdichten und beschichten mit **WIDOPAN***

Die **WIDOPAN**-Abdichtungssysteme



Flachdach

WIDOPAN-FD
WIDOPAN-Plus (/Tube)
WIDOCRYL-Detail
WIDOPUR 1K
WIDOPUR-LF 2K



Anschlüsse

WIDOPAN-FD
WIDOPAN-Plus (/Tube)
WIDOCRYL-Detail
WIDOPUR 1K
WIDOPUR-LF 2K



Balkon

WIDOPAN-FD
WIDOPAN-Plus (/Tube)
WIDOCRYL-PM
WIDOCRYL-Detail
WIDOPERL



Parkdeck

WIDOPAN-FD
WIDOPAN-Plus (/Tube)
WIDOPAN-PD
WIDOCRYL-PM
WIDOCRYL-Detail
WIDOPUR-LF 2K



Dehnfugen

WIDOPAN-FD
WIDOPAN-Plus (/Tube)
WIDOCRYL-PM
WIDOCRYL-Detail



Sonderanwendungen

WIDOPAN-FD
WIDOPAN-Plus (/Tube)
WIDOCRYL-Detail
WIDOCRYL-PM
WIDOPUR 1K
WIDOPUR-LF 2K
WIDOPERL
WIDOPAN-AVS

Besser flüssig abdichten!



Produktinformation

WIDOPAN- Fugenlamine

Flüssigkunststoff-Abdichtung für die „Weiße Wanne“

Daten WU-Beton

Restfeuchte

max. 6 %

Betonalter

min. 28 Tage

Rautiefe

> 0,5 mm

Betonoberfläche

muss bis zum tragfähigen Untergrund von Fremdstoffen wie Zementschlämme, Mörtel- und Putzresten und Ähnlichem, befreit werden. Geeignete Maßnahmen sind Schleifen, Fräsen und Strahlen.

Freiliegende Armierungseisen

müssen mit Korrosionsschutz versehen werden.

Alle Baufugen

sind gemäß statischer, konstruktiver und bautechnischer Erfordernis anzuordnen.

Die Herstellervorschriften für WU-Beton sind zu beachten.

Abdichtungen nach dem WIDOPAN-System mit WIDOPAN-FD, einem kettenverlängerten Polyester-Elastomer mit Polyestergerüstvlies als Armierung, oder WIDOCRYL-Detail, aus Methylmethacrylatharz, ebenfalls mit einer Armierung aus Polyestergerüstvlies, bewähren sich schon seit Jahren im WU-Betonbau. Mit den Flüssigkunststoffen WIDOPAN-FD und WIDOCRYL-Detail wird vor Ort passgenau, auf das Bauteil abgestimmt, eine Abdichtung hergestellt. Die Fugenlamine bilden eine homogene und rissüberbrückende Abdichtung, die flexibel und reversibel verformbar ist.

Die WIDOPAN- / WIDOCRYL-Harze sind völlig frei von flüchtigen Weichmachern, sind UV-stabil und durchwurzelungsfest und dadurch alterungsbeständig.

Vertiefungen und Ausbrüche an Betonteilen können mit WIDOPAN- / WIDOCRYL-Mörtel reprofiliert werden. Arbeitspausen, die nach Ausbesserungen mit mineralischen Mörteln entstehen, entfallen.

Die Abdichtungssysteme WIDOPAN-FD und WIDOCRYL-Detail können auch bei sehr niedrigen Temperaturen verarbeitet werden. Im Extremfall ist die Verarbeitung bis -5 °C möglich.

In besonders beanspruchten Bereichen von Dehnfugen, Arbeitsfugen und Wand-Decke-Anschlüssen kann das Laminat durch einen mehrschichtigen Aufbau verstärkt werden. Durch das Einlegen von Trennlagen oder Schaumschnüren wird eine Dreiflankenhaftung verhindert.

Die fertigen Fugenabdichtungen sind vor mechanischen Beschädigungen zu schützen.

Die anwendungstechnischen Empfehlungen über den Einsatz unserer Produkte erfolgen nach bestem Wissen aufgrund unserer Erfahrung. Sie entbinden den Käufer jedoch nicht davon, unsere Produkte auf ihre Eignung für den jeweils vorgesehenen Verwendungszweck in eigener Verantwortung selbst zu prüfen. Mit Erscheinen einer Neuauflage verliert diese Produktinformation ihre Gültigkeit.



Produktinformation

WIDOCRYL-Detail Fugenlamine

Produktdaten

WIDOCRYL-Detail-Fugenlamine

Materialbasis von WIDOCRYL-Detail

Urethanmodifiziertes Methylmethacrylatharz

Armierung

Polyestergittervlies G225 oder G165

Härtung mit Härter

Regenfest nach 15 Min.

Begehbar nach 180 Min.

Wasserdampf-Diffusionswiderstandszahl (μ)

≈ 5150

Brandstoffklasse B2

Widerstandsfähig gegen Flugfeuer und strahlende Wärme nach DIN 4102, Teil 7

Farbe Grundton

Fenstergrau

Verpackungseinheit

13,00 kg

Mindestverarbeitungstemperatur

-5 °C

Temperaturbeständigkeit bei Dauerbelastung

-30 °C bis +80 °C,

kurzzeitig bis +120 °C

Lagerung

Bei geschlossenem Gebinde und gleichbleibender Lagertemperatur unter 25 °C bis 12 Monate verarbeitbar.

WIDOCRYL-Fugenlamine wurden speziell für die WU-Betonbauweise entwickelt, um Stoßfugen und Durchdringungen abzudichten. Das WIDOCRYL-Detail-Fugenlaminat ist ein Flüssigkunststoff-Abdichtungssystem, das für die Ausführung von Bauwerkfugen, vertikal und horizontal eingesetzt wird. Die Materialbasis von WIDOCRYL-Detail ist urethanmodifiziertes Methylmethacrylatharz. Als Armierung wird in der Fläche und bei Anschlüssen das Polyester-gittervlies G225 oder G165 verwendet. Die Armierung bestimmt die Reißfestigkeit und die Reißdehnung und sorgt für eine gleichmäßige Schichtdicke. Das Fugenlaminat wird als eine homogene und rissüberbrückende Abdichtung hergestellt, die dauerhaft elastisch ist und vor Ort den Gegebenheiten des Baukörpers angepasst wird. Die Nahtüberdeckung der Armierung untereinander muss mindestens 5 cm betragen. Die Überdeckung zu Fremdmaterialien ist von Fall zu Fall festzulegen, sollte aber 10 cm Breite nicht unterschreiten. Detail-Anschlüsse und jede Art von Durchdringungen, wie z.B. Rohr- und Kabeldurchführungen und Stützen werden langzeitsicher mit dem WIDOCRYL-Detail-Flüssigkunststoff eingedichtet.

WIDOCRYL-Detail haftet mit den richtigen Grundierungen auf fast jedem Untergrund und die Anbindungen sind dauerhaft wasserdicht.

Besonderer Hinweis:

Trockene und bei Frost sehr kalte Bauteile lassen sich bis -5 °C langzeitsicher und dauerhaft abdichten. Es gibt kurze Wartezeiten bei der Applikation, weil der Gesamtaufbau des Abdichtungssystems von unten nach oben mit nur einem einzigen pigmentierten, hochelastischen Harzsystem erstellt wird. WIDOCRYL-Detail ist UV-stabil und dadurch alterungsbeständig, Wurzelfestigkeit geprüft nach DIN EN 13948 (FLL-Richtlinie).

Die anwendungstechnischen Empfehlungen über den Einsatz unserer Produkte erfolgen nach bestem Wissen aufgrund unserer Erfahrung. Sie entbinden den Käufer jedoch nicht davon, unsere Produkte auf ihre Eignung für den jeweils vorgesehenen Verwendungszweck in eigener Verantwortung selbst zu prüfen. Mit Erscheinen einer Neuauflage verliert diese Produktinformation ihre Gültigkeit.



Produktinformation

WIDOPAN-FD Fugenlamine

Produktdaten

WIDOPAN-FD-Fugenlamine

Materialbasis von WIDOPAN-FD

Ungesättigtes Polyester-Elastomer

Armierung

Polyestergittervlies G225 oder G165

Härtung mit Härter

Regenfest nach 15 Min.

Begehbar nach 180 Min.

Wasserdampf-Diffusionswiderstandszahl (μ)

≈ 4725

Brandstoffklasse B2

Widerstandsfähig gegen Flugfeuer und strahlende Wärme nach DIN 4102, Teil 7

Farbe Grundton

Grau

Verpackungseinheit

10,55 kg und 21,10 kg

(jeweils inkl. Härter und Beschleuniger)

Mindestverarbeitungstemperatur

-5 °C

Temperaturbeständigkeit bei Dauerbelastung

-30 °C bis +80 °C,

kurzzeitig bis +120 °C

Lagerung

Bei geschlossenem Gebinde und gleichbleibender Lagertemperatur unter

WIDOPAN-Fugenlamine wurden speziell für die WU-Betonbauweise entwickelt, um Stoßfugen und Durchdringungen abzudichten. Das WIDOPAN-FD-Fugenlaminat ist ein Flüssigkunststoff-Abdichtungssystem, das für die Ausführung von Bauwerksfugen, vertikal und horizontal eingesetzt wird.

Die Materialbasis von WIDOPAN-FD ist ungesättigtes Polyester-Elastomer. Als Armierung wird in der Fläche und bei Anschlüssen das Polyestergittervlies G225 oder G165 verwendet. Die Armierung bestimmt die Reißfestigkeit und die Reißdehnung und sorgt für eine gleichmäßige Schichtdicke.

Das Fugenlaminat wird als eine homogene und rissüberbrückende Abdichtung hergestellt, die dauerhaft elastisch ist und vor Ort den Gegebenheiten des Baukörpers angepasst wird.

Die Nahtüberdeckung der Armierung untereinander muss mindestens 5 cm betragen. Die Überdeckung zu Fremdmaterialien ist von Fall zu Fall festzulegen, sollte aber 10 cm Breite nicht unterschreiten.

Detail-Anschlüsse und jede Art von Durchdringungen, wie z.B. Rohr- und Kabeldurchführungen und Stützen werden langzeitsicher mit dem WIDOPAN-FD Flüssigkunststoff eingedichtet.

WIDOPAN-FD haftet mit den richtigen Grundierungen auf fast jedem Untergrund und die Anbindungen sind dauerhaft wasserdicht.

Besonderer Hinweis:

Trockene und bei Frost sehr kalte Bauteile lassen sich bis -5 °C langzeitsicher und dauerhaft abdichten. WIDOPAN-FD ist UV-stabil und dadurch alterungsbeständig, Wurzelfestigkeit geprüft nach DIN EN 13948 (FLL-Richtlinie).

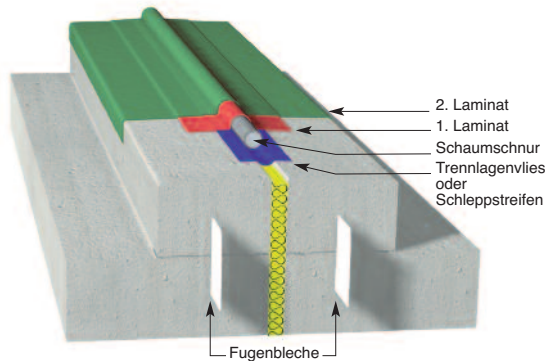
Die anwendungstechnischen Empfehlungen über den Einsatz unserer Produkte erfolgen nach bestem Wissen aufgrund unserer Erfahrung. Sie entbinden den Käufer jedoch nicht davon, unsere Produkte auf ihre Eignung für den jeweils vorgesehenen Verwendungszweck in eigener Verantwortung selbst zu prüfen.

Mit Erscheinen einer Neuauflage verliert diese Produktinformation ihre Gültigkeit.

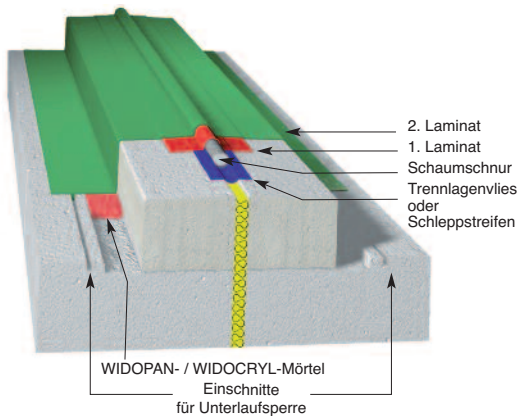


Anwendungen

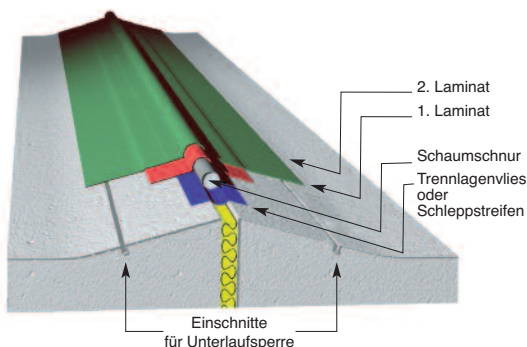
WIDOPAN- / WIDOCRYL- Fugenlaminat



Alternativ zur Schaumschnur
nur Trennlagenvlies oder Schleppstreifen



Alternativ zur Schaumschnur
nur Trennlagenvlies oder Schleppstreifen



Alternativ zur Schaumschnur
nur Trennlagenvlies oder Schleppstreifen

Abbildung 3 Dehnfuge · Decke - Decke
Breiten und Abstände in mm

Fugenbreite	Rundschnur	Trennlagenvlies Schleppstreifen	1. Laminat	2. Laminat	Grundierung	Unterlaufsperr – Laminatkante	Versiegelung
0 - 30	30	100	200	350	550	ca. 30	
30 - 50	30	120	250	400	600	ca. 30	

① Flüssigkunststoff-Abdichtung für die „Weiße Wanne“

Dehnfuge · Deckenaufkantung

Zwischen einzelnen Bauteilen sind zur Aufnahme von Bewegungen aus Setzungen, Temperaturänderungen usw. Dehnfugen anzuordnen. Es ist zweckmäßig, diese aus der wasserführenden Ebene herauszuziehen (die Mindestwerte für Fugenbreite, Aufkantungshöhe und -breite sollten nicht unterschritten werden). Sind Aufkantung und Decke nicht monolithisch geschüttet, muss ein Unterlaufen verhindert werden. Dies wird erreicht durch Einfügen von Fugenblechen oder durch Herunterführen des WIDOPAN- / WIDOCRYL-Fugenlaminats in die Fläche. Abbildung 1.

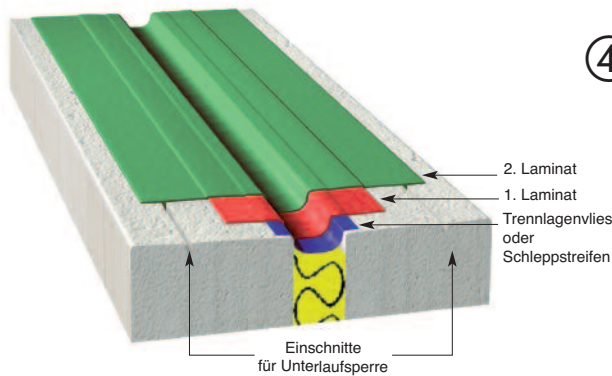
② Dehnfuge · Decke - Aufkantung

Sind Aufkantung und Decke nicht monolithisch geschüttet und keine Fugenbleche vorhanden, so muss das Laminat nicht nur die Dehnfugen abdichten, sondern auch das Unterlaufen der Aufkantung verhindern. Abb. 2 zeigt ein WIDOPAN- / WIDOCRYL-Fugenlaminat, das deshalb auf die WU-Betondecke geführt wurde. Vertiefungen, Ausbrüche und Löcher werden mit WIDOPAN- / WIDOCRYL-Mörtel verfüllt und können kurz darauf überlaminiert werden.

③ Dehnfuge · Decke-Decke

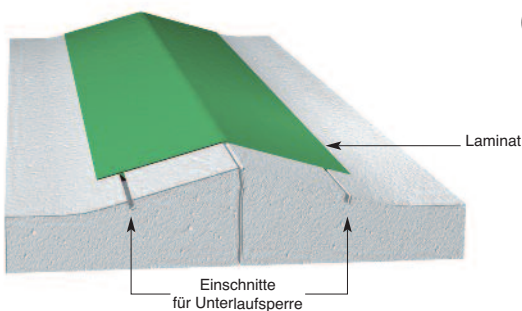
Abb. 3 zeigt die Anwendung des WIDOPAN- / WIDOCRYL-Dehnfugen-Laminats bei einer Konstruktion Decke-Decke die keine Aufkantung (Sockel) aufweist, sondern im Bereich der Dehnfuge schräg nach oben verläuft und sich somit aus der Fläche heraushebt.

WIDOPAN- / WIDOCRYL- Fugenlaminat



④ Flüssigkunststoff-Abdichtung für die „Weiße Wanne“ Dehnfuge · Decke-Decke

Soll die Aufbauhöhe des Dehnfugen-Laminats aus konstruktiven Gründen möglichst gering gehalten werden (direkt befahrene Parkdecks), besteht die Möglichkeit die Schlaufe in einer Vertiefung anzulegen. Die so entstandene Rinne ist dann keine Barriere für den Wasserabfluss auf befahrenen Oberflächen.

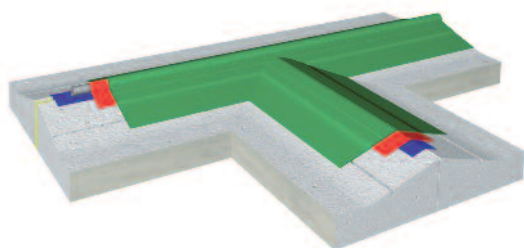


⑤ Arbeits-, Sollriss-, Schwindfuge · Decke-Decke

Arbeitsfuge, Sollrissfuge bzw. Schwindfuge mit beidseitigem Einschnitt auf der Decke als Unterlaufsperr. Laminat für Fugen dieser Art können ohne Schaumschnur ausgeführt werden, da sich der Fugenabstand kaum verändert. Falls erforderlich wird zusätzlich ein 10 cm breiter Polyestergerüstvlies-Verstärkungsstreifen über die Fuge gelegt.

Abbildung 5 Arbeitsfuge, Sollriss-, Schwindfuge Breiten und Abstände in mm

Fugenbreite	Trennlagenvlies	1. Laminat	2. Laminat	Grundierung	Unterlaufsperr – Laminatkante	Versiegelung
ca. 0	–	–	300	400	ca. 30	



⑥ Dehn-Arbeitsfuge · T-Stück

WIDOPAN- / WIDOCRYL-Fugenlaminat lassen sich vor Ort, ohne vorheriges Aufmaß, für fast jede Geometrie erstellen. Auch T- u. Kreuzstücke, Ecken, Kanten und Versprünge bereiten keine Schwierigkeiten. Ein Vorfertigen von Formteilen ist gänzlich überflüssig, so dass WIDOPAN- / WIDOCRYL-Abdichtungen schnell und flexibel eingesetzt werden können.

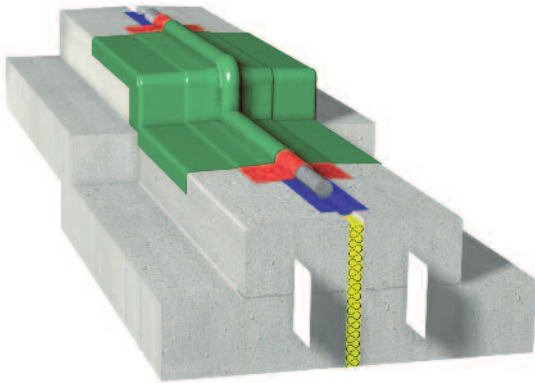
Alternativ zur Schaumschnur nur Trennlagenvlies oder Schleppstreifen oder Klebestreifen



Anwendungen

WIDOPAN- / WIDOCRYL- Fugenlaminat

Flüssigkunststoff-Abdichtung für die „Weiße Wanne“



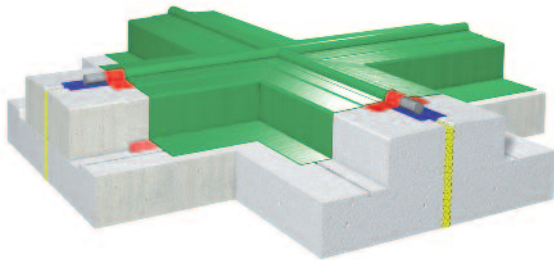
⑦

Dehnfuge · Höhenversatz

WIDOPAN- / WIDOCRYL-Fugenlaminat an einer Dehnfuge mit unterschiedlichen Höhen. Auch im Bereich des Höhenversprungs wird das Laminat mit Trennlagenvlies und Schaumschnur passgenau an den Beton angeformt.

Durch den kraftschlüssigen Verbund der einzelnen Laminatstreifen bei Überlappungen entsteht eine homogene **Endlosfugenabdichtung**.

Alternativ zur Schaumschnur
nur Trennlagenvlies oder Schleppstreifen

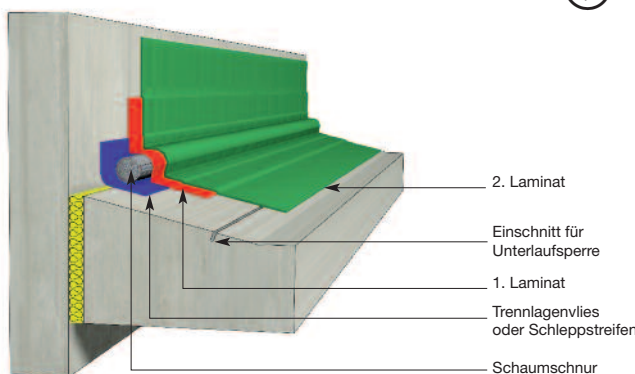


⑧

Dehnfuge · Gekreuzt

WIDOPAN- / WIDOCRYL-Fugenlaminat an zwei sich kreuzenden Dehnfugen. Auch im Bereich des Schnittpunktes wird das Laminat mit Trennlagenvlies und / oder Schaumschnur passgenau an den Beton angeformt, eine Unterlaufsperrle ist einzuschneiden.

Alternativ zur Schaumschnur
nur Trennlagenvlies oder Schleppstreifen



⑨

Dehnfuge · Wand-Decke-Anschluss

Abdichtung einer Decke mit aufgehendem Bauteil, das durch eine Dehnfuge von der Wand konstruktiv getrennt ist.

Die Abdichtung muss mindestens 15 cm über die wasserführende Schicht hinausgeführt werden oder entsprechend höher, wenn auch Spritzwasser abgehalten werden soll. Auf der Decke ist eine Unterlaufsperrle einzuschneiden.

Das entsprechend ausgeführte WIDOPAN- / WIDOCRYL-Fugenlaminat ist in der Lage, die in der Fuge auftretenden größeren Bewegungen aufzunehmen und gewährleistet, dass die Abdichtung nicht zerstört wird.

Alternativ zur Schaumschnur
nur Trennlagenvlies oder Schleppstreifen

Abbildung 9 Dehnfuge · Decke-Wand

Breiten und Abstände in mm

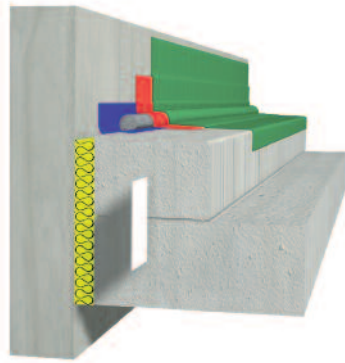
Fugenbreite	Rundschnur	Trennlagenvlies Schleppstreifen	1. Laminat	2. Laminat	Grundierung	Unterlaufsperrle- Laminatkante	Versiegelung
0 - 30	30	100	200	300	400	ca. 30	
30 - 50	30	120	250	350	500	ca. 30	

Anwendungen



WIDOPAN- / WIDOCRYL- Fugenlaminat

Flüssigkunststoff-Abdichtung für die „Weiße Wanne“

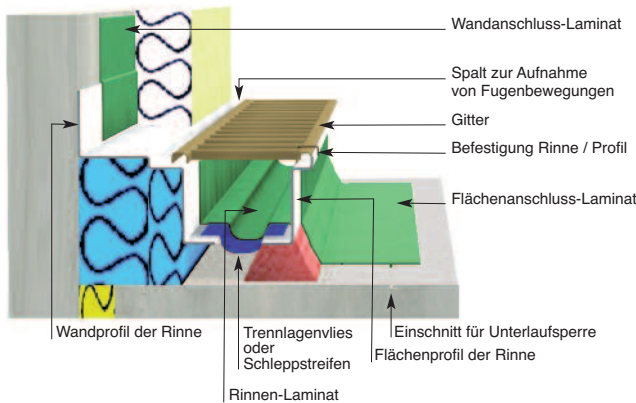


Alternativ zur Schaumsehnur
nur Trennlagenvlies oder Schleppstreifen

10 Dehnfuge · Sockel-Wandanschluss

Die Dehnfuge ist über einen Sockel aus der wasserführenden Ebene herausgeführt. Das Unterlaufen des Sockels wird durch ein Fugenblech verhindert.

11 Sonderkonstruktion für Wasserführung über Dehnfugen



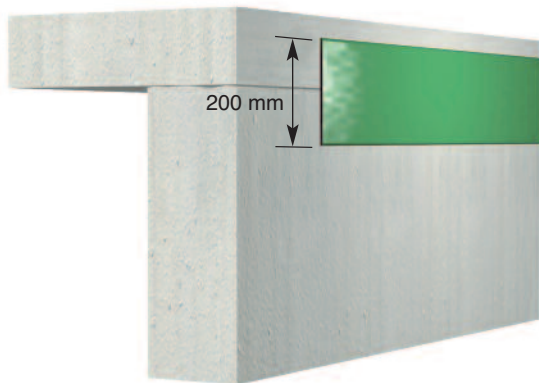
Alternativ zur sonst starren Wasserablaufrinne bietet WIDOPAN mit dieser absolut neuen Rinnenkonstruktion, die Möglichkeit Wasser in einer „Beweglichen Rinne“ abzuleiten.

Abbildung 11 Filigran
Breiten und Abstände in mm

Fugenbreite	Trennlagenvlies	1. Laminat	2. Laminat	Grundierung	Unterlaufsperr – Laminatkante	Versiegelung
ca. 0	80	–	300	400	ca. 30	

WIDOPAN- / WIDOCRYL- Fugenlaminat

Flüssigkunststoff-Abdichtung für die „Weiße Wanne“



⑫

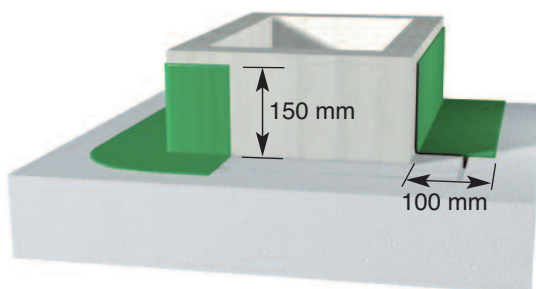
Arbeitsfuge einfach · Wand-Decke

Bei einfachen Arbeitsfugen wie z.B. an der in Bild 12 dargestellten, reicht es oftmals aus, ein 200 mm breites Streifenlaminat zu verlegen. Soll jedoch auch drückendes Wasser abgehalten werden, so ist das Laminat zu verbreitern und Unterlaufsperrern sind einzuschneiden (z.B. Betonfertigteil-Decke).

Abbildung 12 AF einfach

Breiten und Abstände in mm

Fugenbreite	Trennlagevlies	1. Laminat	2. Laminat	Grundierung	Versiegelung
ca. 0	–	–	200	400	



⑬

Arbeitsfuge, einfach aufgesetzter Kasten

Bild 13 zeigt die Abdichtung eines aufgesetzten Kastens mit umlaufendem Einschnitt in der Fläche als Unterlaufsperrre.

Die in den Bildern ① - ⑬ dargestellten Fugenlaminat sind nur eine kleine Auswahl aus dem umfangreichen Spektrum, die das **WIDOPAN- / WIDOCRYL-Abdichtungssystem** für WU-Betonfugen bietet. Aus Gründen der Übersichtlichkeit wurde in den Bildern auf die Darstellung der Grundierung und Versiegelung verzichtet. Prinzipiell besteht jedoch jedes WIDOPAN- / WIDOCRYL-Fugenlaminat aus vier Grundkomponenten.

Die vier Grundkomponenten:

1. Vorbereitung des Untergrundes
2. WIDOPAN- / WIDOCRYL-Grundierungen für Beton (Absanden nach Erfordernis).
(Grundierungshinweise beachten)
3. WIDOPAN-Polyester- / WIDOCRYL-Methacrylat-Laminat(e),
falls erforderlich mit Trennlagevlies oder Schaumschnur.
4. Die gesamten Fugenflächen und Laminatkanten müssen mit dem Abdichtungsharz versiegelt werden.

WIDOPAN- / WIDOCRYL- Fugenlaminat

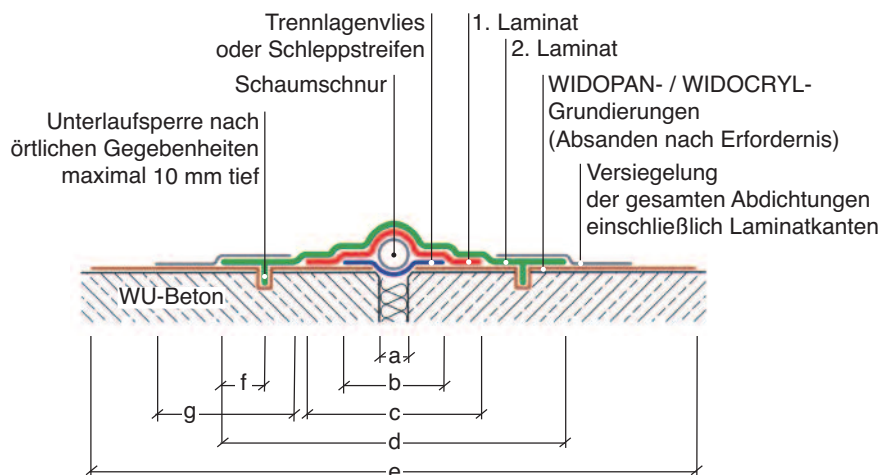
14

Dimensionierung von WIDOPAN- / WIDOCRYL-Fugenlaminaten

Die Art der Fuge und ihre Breite sind entscheidend für die Dimensionierung der WIDOPAN- / WIDOCRYL-System-Fugenabdichtung. Die Tabelle zeigt beispielsweise die Fugenausbildungen in verschiedenen Breiten. Dementsprechend sollten die Polyester-gittervlies-Laminat zur Ausführung kommen. Abweichungen sind nach örtlichen Gegebenheiten möglich.

Flüssigkunststoff-Abdichtung für die „Weiße Wanne“

Grundsätzlich sind WIDOPAN- / WIDOCRYL-Fugenlaminat nach DIN 18 195 Teil 10, Abschnitt 3 vor Beschädigungen jeglicher Art zu schützen. Nach DIN 820 sind bei Abdichtungsmaßnahmen auch andere Normen zulässig. Die Unterlaufsperrung gilt als mechanische Befestigung. Die Auszugswerte bei einer Betongüte B 35 liegen durch die mechanische Verkrallung auf der gesamten Einschnitt-Länge über 1,6 N/mm².



Alternativ zur Schaumstrich nur Trennlagenvlies oder Schlepstreifen

Mindestbreiten (mm) für die Parameter aus Abb. 14

	Abbildung Nr.	Fugenbreite	Rundstrich	Trennlagenvlies oder Schlepstreifen	Breite des 1. Laminats Polyestergittervlies	Breite des 2. Laminats Polyestergittervlies	Breite der Grundierung	Abstand Unterlaufsperrung zur Laminatkante	Breite d. Versiegelung nach örtlichen Gegebenheiten
		a	b	c	d	e	f	g	
Arbeitsfuge, einfach	12	ca. 0	–	–	–	200	400	ca. 30	bis 50
Arbeitsfuge, Schwindfuge	5	ca. 0	–	–	–	300	400	ca. 30	bis 50
Filigran	11	ca. 0	–	80	–	300	400	ca. 30	bis 50
Dehnfuge · Decke-Decke	3	0-30	30	100	200	350	550	ca. 30	bis 50
Dehnfuge · Decke-Decke	3	30-50	30	120	250	400	600	ca. 30	bis 50
Dehnfuge · Wand-Decke	9	0-30	30	100	200	300	400	ca. 30	bis 50
Dehnfuge · Wand-Decke	9	30-50	30	120	250	350	500	ca. 30	bis 50



*Im Norden Deutschlands
zu Hause*

**Flüssigkunststoffe
für Sanierung
und Neubau**



Fugendichtung	WIDOPAN Produkte GmbH
Flachdach	Ostereichen 3
Balkon	21714 Hammah
Terrasse	Telefon +49 4144 69821-0
Laubengang	Telefax +49 4144 69821-20
Parkdeck	kontakt@widopan.de
Detail-Anschlüsse	www.widopan.de